

Эксперт: Замоскворечье
 Телефон: +7 (925) 010-47-97
 e-mail: 4797@zamrealty.ru

www.ZamRealty.ru
 Офис на Новослободской
 Телефон: +7 (926) 012-81-13



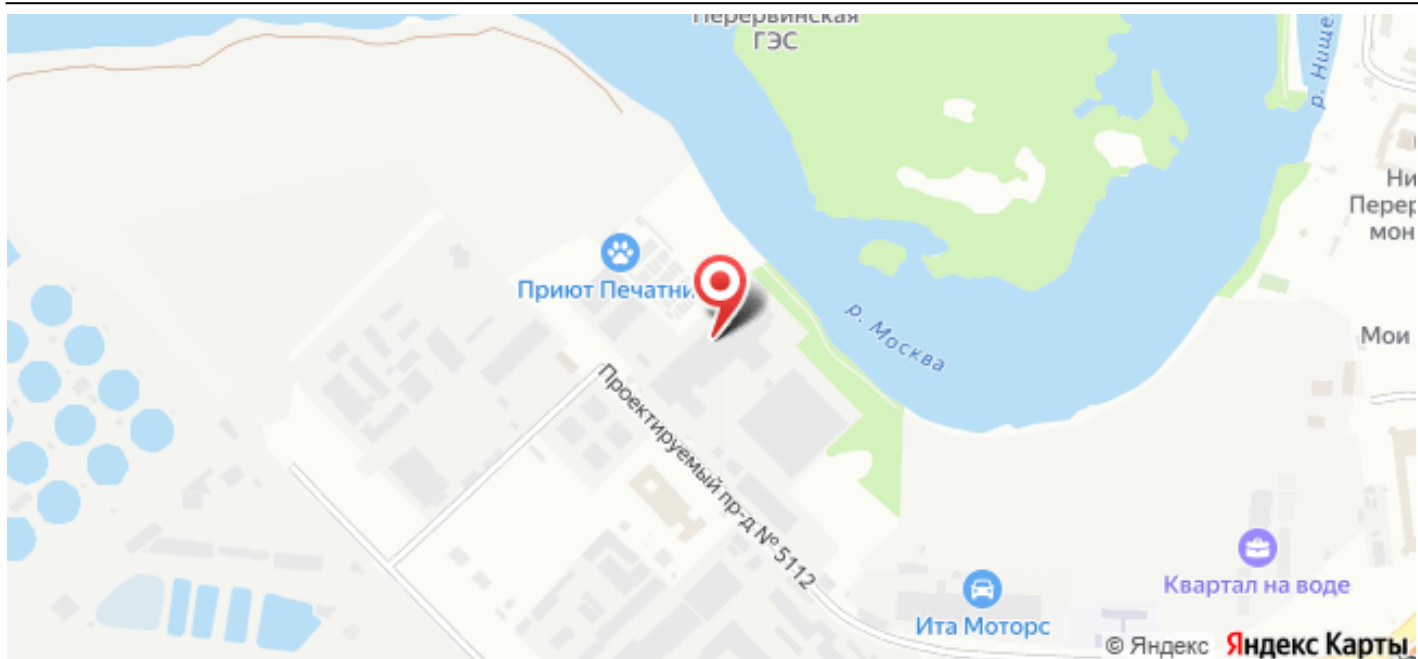
ЛОТ № 220458 РОССИЯ, МОСКВА, ШОССЕЙНАЯ УЛИЦА, 90С57

Сдается склад
3 892 291 рублей

Предлагается в аренду складское помещение класса В общей площадью Склад расположен в составе складского комплекса, который находится в Юго-Восточном административном округе города Москвы, в районе Печатники. Комплекс расположен между Третьим транспортным кольцом (ТТК) и Московской кольцевой автомобильной дорогой (МКАД), расстояние до которой составляет 6 километров.

К складскому комплексу можно подъехать с Юго-Восточной хорды, со стороны улицы Шоссейная (станции метро Печатники и Текстильщики) или Батайского проезда (станция метро Марьино). Здание представляет собой двухэтажное капитальное строение, оснащенное системами отопления, водоснабжения и электроснабжения.

Тип сделки	Аренда	Класс здания	В
Тип недвижимости	Коммерческая	Минимальный срок аренды	11
Подтип	склад	Форма собственности	в собственности
Метро	Перерва	Площадь участка	2994.07 сот.
Путь до метро	Пешком	Тип договора	Прямая аренда
Время до метро	12 мин.	Тип здания	Нежилое
Этаж	2	Период оплаты	месяц
Этажей	2	Форма налогообложения	НДС включен
Высота потолков	10 м.	Электрическая мощность	50 кВт
Общая площадь	2994.07 м ²	Количество мокрых точек	1
Предоплата	1 месяц	Отопление	Автономное
Залог	100 %	Вентиляция	Приточная
Срок аренды	длительный срок	Кондиционирование	Центральное
Состояние	Типовой ремонт	Пожаротушение	Спринклерная
Тип здания	Административное	Добавлено	2025-07-04 10:02:41



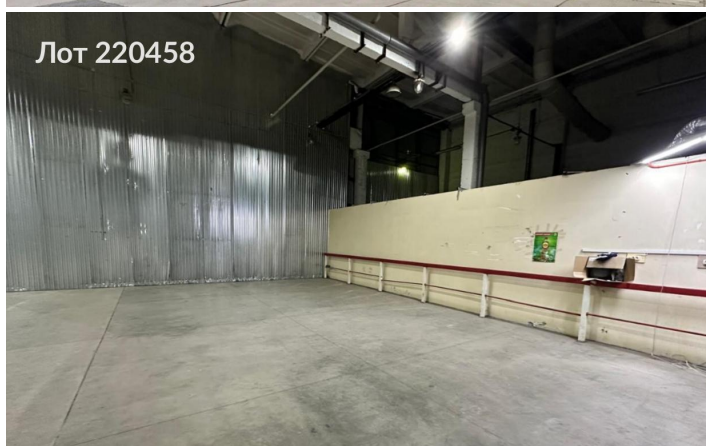
Лот 220458



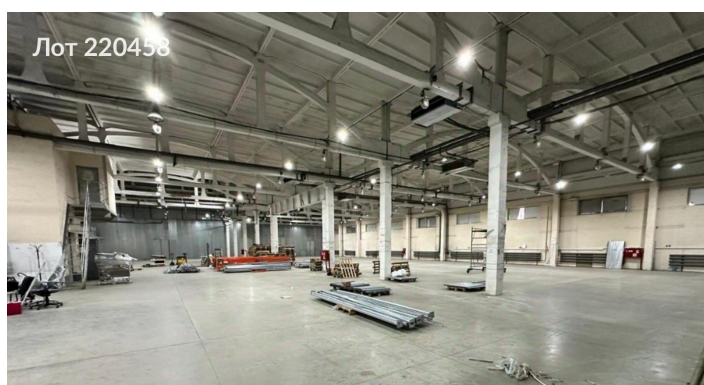
Лот 220458



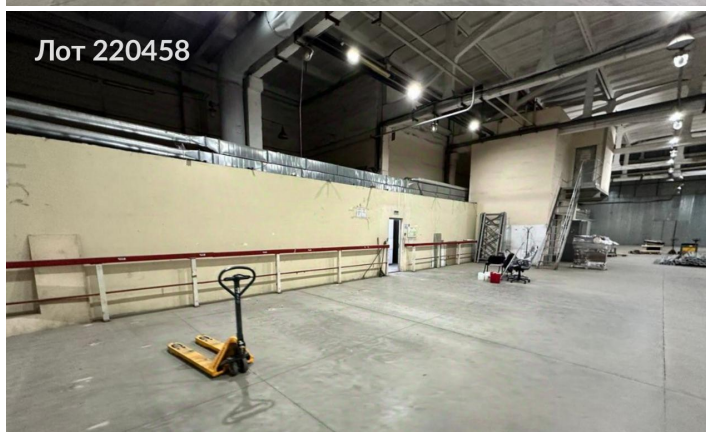
Лот 220458



Лот 220458



Лот 220458



Лот 220458

